

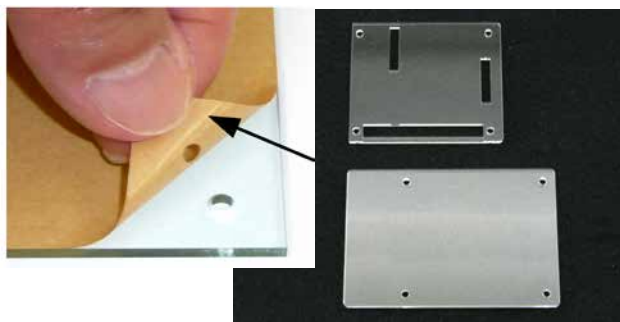
■このキットに含まれるパーツ



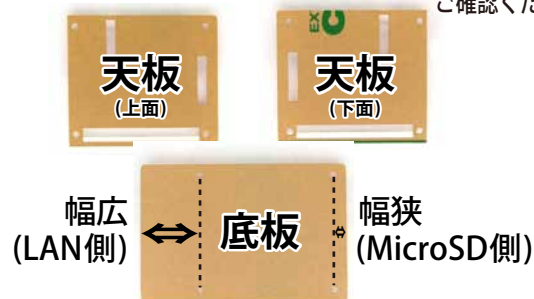
- ・アクリル板 天板(四角穴あり)×1枚
 - ・アクリル板 底板(四角穴なし)×1枚
 - ・中空巻パイプ ×4個
 - ・トラスネジ 10mm×4個
 - ・トラスネジ 5mm×4個
 - ・スペーサー ×4個
 - ・ゴム足 ×4個
- ※Raspberry Pi本体は付属しておりません。別途お求めください。

■組み立てかた

- ①アクリル板の保護紙をはがします。
※はがしにくい時は水につけるとはがしやすくなります。

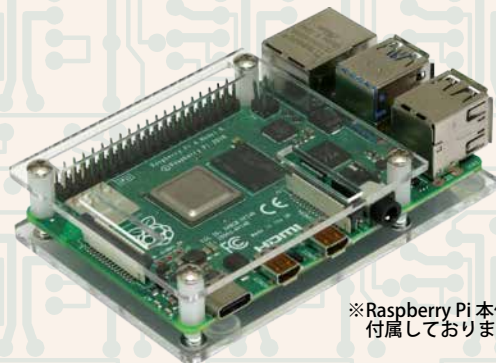


※アクリル板の天板には上下(表裏)があり、底板は前後があります。ご確認ください。



共立プロダクツ
KYOHRIITSU PRODUCTS

その他・モジュール
第1版 20200116



Raspberry Pi 4 Model B用 シンプルアクリルベース

型番: KP-SB614

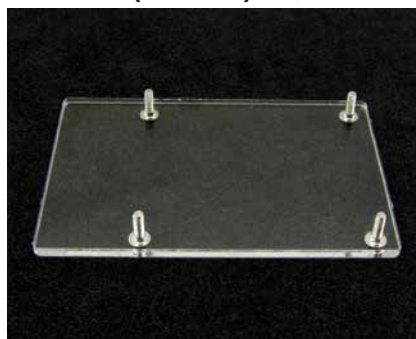
■概要

Raspberry Pi で使えるアクリルベースです。スペーサーやゴム足など取り付け金具も付属しています。

◆対応機種:

- ・Raspberry Pi 4 Model B
- ・Raspberry Pi 3 Model B(B+)
- ・Raspberry Pi 2 Model B
- ・Raspberry Pi Model B+

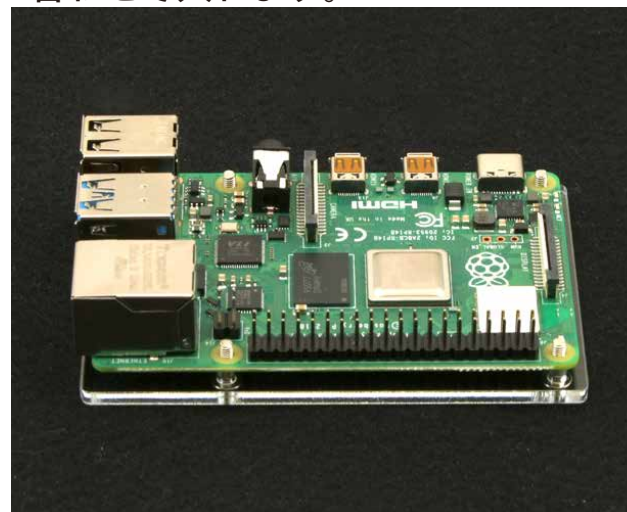
- ②アクリル板(底板)の穴に長いトラスネジ(10mm)を通します。



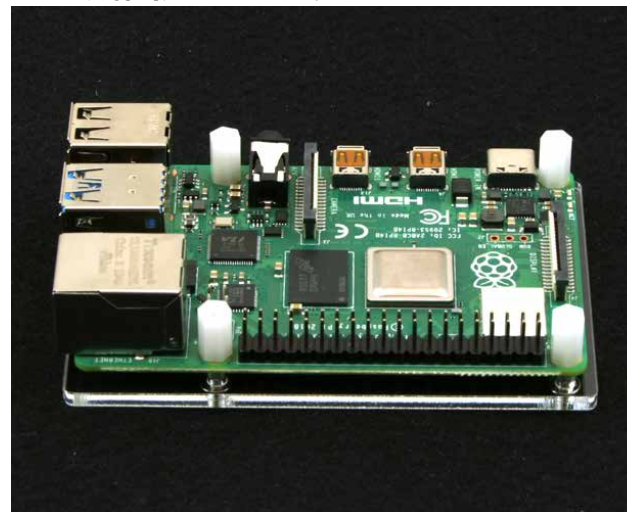
- ③アクリル板(底板)に通した長いトラスネジのネジ部に中空巻パイプを4ヶ所取り付けます。



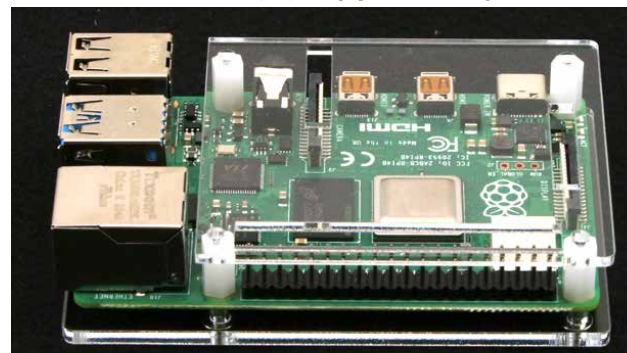
- ④Raspberry Pi本体の穴をトラスネジに合わせて入れます。



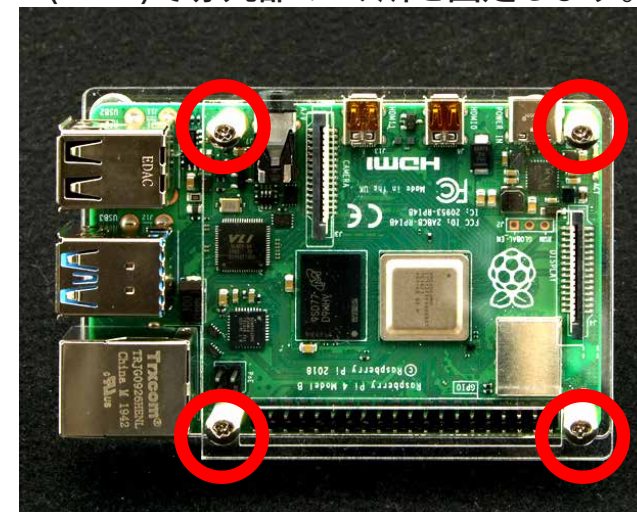
- ⑤Raspberry Pi本体をスペーサーで4ヶ所固定します。



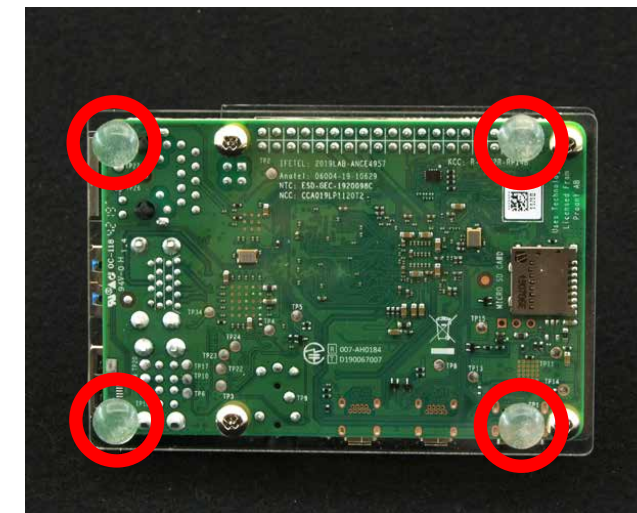
- ⑥アクリル板(天板)の丸穴をスペーサーの穴に合わせて置きます。



- ⑦アクリル板(天板)を短いトラスネジ(5mm)で赤丸部の4ヶ所を固定します。



- ⑧ゴム足を裏面に4ヶ所に貼り完成です。



【完成見本】



・本製品およびそれらを構成するパーツ類は、改良・性能向上のため予告なく仕様・外観等を変更する場合があります。あらかじめご了承ください。

・本製品は組立キットまたは半完成品です。製作作業中の安全確保のため説明書をよくお読みになり、正しい工具の使用・手順を守ってください。

・完成品でない商品の性格上、組み立て後の完璧な性能・品質・安全運用等の保証はできません。完成後はお客様(組立業者)ご自身の責任のもとでご使用ください。

・本製品は機器への組込み他、工業製品としての使用を想定した設計は行っていません。また、本製品に起因する直接・間接の損害につきましては当社修理サポートの規定範囲を超えての補償には応じられません。

Electronic Devices, Parts, Kits & Robots 共立電子産業株式会社 共立プロダクツ事業所
KYOHRIITSU 〒556-0004 大阪市浪速区日本橋西2-5-1
TEL:06-6644-4447 FAX:06-6644-4448

【“共立プロダクツ”ブランドとは】
当ブランドの製品はユーザーニーズを捉えた製品をリーズナブルな価格での提供を目的としています。そのためユーザーサポートはメールに限定しておりますことをご理解ください。
E-mail: wonderkit@keic.jp
Twitterやblogで応用例や製品紹介を更新中です。ぜひご覧になってください。 共立プロダクツ 検索